



Export



northwest refining &
Energy company

RK northwest refining & Energy company

Introducing the Company:

RK Company provided conditions of establishing Refinery unit with export approach and objective in 2011, relying on young work force, being graduated in the related fields. After opening the refinery , with emphasizes of company's management , using capabilities of private section and in order to employ its potentials in East Azerbaijan province, RK company began to present its high quality products at local and foreign countries. Moreover using double wall tanks our company is among the first to transport and discharge bitumen in melt form, without need for heating.

معرفی شرکت:

شرکت آرکا در سال ۱۳۹۰ مقدمات احداث واحد پالایشگاهی خود را با اهداف و رویکرد صادراتی با تکیه بر نیروهای جوان و تحصیل کرده در تخصص‌های مربوطه آغاز نمود. پس از افتتاح پالایشگاه با تاکیدات مدیریت شرکت و بهره‌گیری از پتانسیل‌های بخش خصوصی و به منظور بهره‌گیری از ظرفیت‌های بالقوه آن در استان آذربایجان شرقی با رویکرد بهبود مستمر توانسته است تولیدات با کیفیت در بازارهای صادراتی و داخلی عرضه نماید. همچنین جز اولین شرکت‌هایی است که با استفاده از تانکرهای دو جداره (فلاکس دار) اقدام به حمل و تخلیه قیر بصورت مذاب بدون نیاز به گرم کردن نموده است.



Message from Managing Director:

One of development bases of every country is, undoubtedly, existence of powerful production companies, which have been formed and developed based on advantages of the country. Mission of RK Northwest Refining & Energy Company is to develop local markets based on quality and employing new management methods. Considering its experience inside and out of country and employing experienced staffs RK Northwest Refining & Energy Company hopes to take fundamental step in development and job creation fields of the country.



RK northwest refining & Energy company

RK northwest refining & Energy company

پیام مدیر عامل:

بی شک یکی از پایه‌های توسعه هر کشور بر مبنای وجود شرکت‌های تولیدی توانمند می‌باشد، که بر اساس مزیت‌های آن کشور بوجود آمده و توسعه یافته‌است. رسالت شرکت پالایش و انرژی شمالغرب آرکا، توسعه بازارهای منطقه‌ای بر اساس کیفیت و استفاده از روش‌های نوین مدیریتی می‌باشد. شرکت پالایش و انرژی شمالغرب آرکا با توجه به سابقه سالها فعالیت در داخل و خارج از کشور و با استفاده از تجربیات خود و کادر فنی مجرب امید دارد بتواند گامی اساسی در جهت توسعه و اشتغالزایی در کشور داشته باشد.



درجه عملکردی قیر (Bitumen Performane Grade)
این شرکت با بهره گیری از سیستم SHRP محصولات قیر اصلاح شده و قیر خالص خود را مطابق با استاندارد ASHTO با درجه عملکردی (PG) و مطابق با شرایط محیطی مختلف عرضه می نماید.

Avg 7 -day Max, °c	PG 46	PG 52	PG 58	PG 64	PG 70	PG 76	PG 82
1-Day Min, °c	-34 -40 -46	-10 -16 -22 -28 -34 -40 -46	-16 -22 -28 -34 -40	-10 -16 -22 -28 -34 -40	-10 -16 -22 -28 -34 -40	-10 -16 -22 -28 -34 -40	-10 -16 -22 -28 -34 -40
ORIGINAL							
≥ 230, °c	(Flash Point) FP						
≤ 3 Pa.s@135°C	(Rotational Viscosity) RV						
≥ 1.00 kpa	(Dynamic Shear Rheometer) DSR G*/sin δ						
	46	52	58	64	70	76	82
(ROLLING THIN FILM OVEN) RTFO Mass Loss ≤ 1.00%							
	(Dynamic Shear Rheometer) DSR G*/sin δ						
≥ 2.20 kpa	52	58	64	70	76	82	
(PRESSURE AGING VESSEL) PAV							
20 Hours, 2.07 Mpa	90	90	100	100	100(110)	100(110)	100(110)
< 5000 Kpa	(Dynamic Shear Rheometer) DSR G* sin δ						
	10 7 4 25 22 19 16 13 10 7 25 22 19 16 13 31 28 25 22 19 16 34 31 28 25 22 19 37 34 31 28 25 40 37 34 31 28						
s < 300 Mpa	(Bending Beam Rheometer) BBR "S" Stiffness & "m" -Value						
m > 0.300	-24 -30 -36 0 -6 -12 -18 -24 -30 -36 -6 -12 -18 -24 -30 0 -6 -12 -18 -24 -30 0 -6 -12 -18 -24 -30 0 -6 -12 -18 -24 0 -6 -12 -18 -24						
Report Value	(Bending Beam Rheometer) BBR "S" Stiffness & "m" -Value						
> 1.00 %	(Direct Tension)DT						
	-24 -30 -36 0 -6 -12 -18 -24 -30 -36 -6 -12 -18 -24 -30 0 -6 -12 -18 -24 -30 0 -6 -12 -18 -24 -30 0 -6 -12 -18 -24 0 -6 -12 -18 -24						

RK northwest refining & Energy company

تولیدات:

این شرکت توانایی تولید و صادرات انواع قیر استاندارد بصورت فله، بشکه و پلیبگ را دارا بوده و انواع تولیدات را در بسته بندی های مختلف به بازارهای داخلی و صادراتی ارسال می نماید.

محصولات کارخانه قیر


۴۰/۵۰	تولید قیر
۵۰/۷۰	تولید قیر
۶۰/۷۰	تولید قیر
۸۵/۱۰۰	تولید قیر
۸۵/۲۵	تولید قیر

BITUMEN	85/100	60/70	
specification	value	value	Test metod
Specific gravity @25/25 C	1.01-1.05	1.01-1.06	ASTM D70
Penetration @25 C	85/100	60/70	ASTM D5
Softening point C	45/52	49/56	ASTM D36
Ductility @25 C	100 min	100 min	ASTM D113
Drop Penetration after heating %	20 max	20 max	ASTM D6 & D5
Flash point C	232 min	250 min	ASTM D92
Solubility in CS2 (wt)%	99.5 min	99.5 min	ASTM D4



Productions:

Our company is able to produce and export different types of standard bitumen in bulk, barrel and polybag presenting different products to local and foreign markets with different packing.

 northwest refining &
Energy company





www.rkoi.com

واحد تولید:

شرکت آرکا توانایی تولید روزانه ۷۰۰ تن انواع قیرهای استاندارد را در گریدهای مختلف برای کاربردهای متعدد در محیطهای متفاوت شامل ۴۰/۵۰، ۶۰/۷۰، ۸۵/۱۰۰، ۱۲۰/۱۵۰ را دارد و سایر گریدهای مختلف مورد نیاز مشتریان میباشد که روش تولید بصورت پیوسته (continuous) با ابزارهای دقیق و سیستم PLC از درون اتاق کنترل صورت میپذیرد.



northwest refining &
Energy company



Production unit:

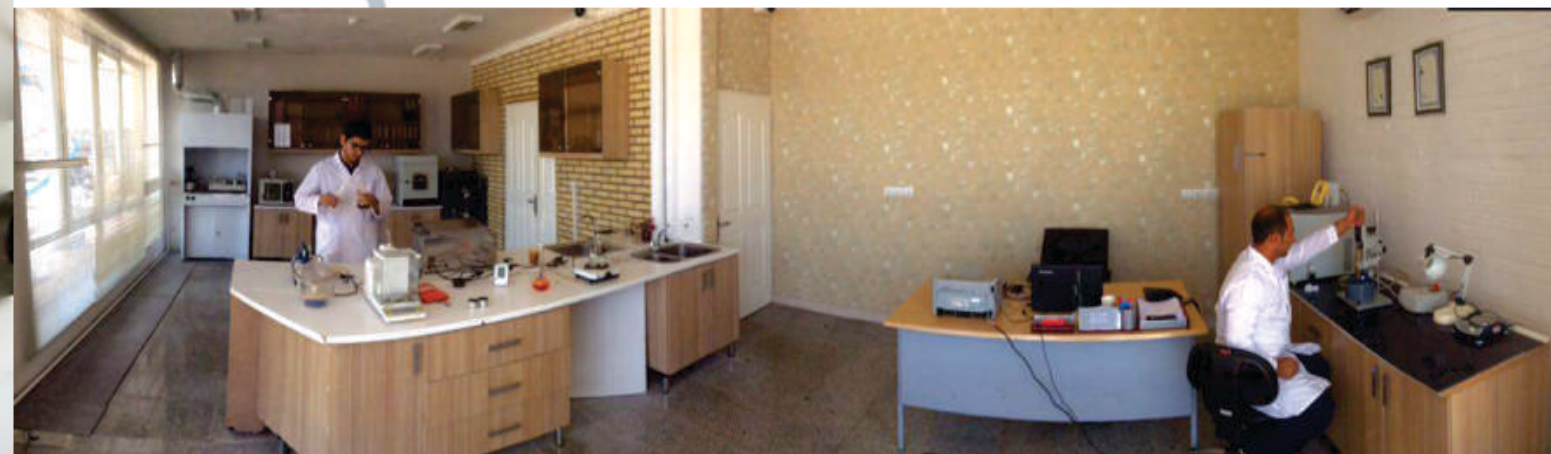
RKCompany can produce 700 tons of standard bitumen, daily, with different grades for different uses at different environments such as 40/50, 60/70, 85/100, 120/150. It can also produce bitumen with other grades to meet customers' needs. Production method is continuous, being carried out by precision instruments and PLC system from inside the control room.



www.rkoi.com

واحد آزمایشگاه:

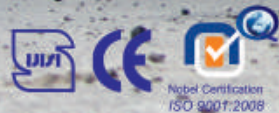
با توجه به حساسیت کشورهای هدف و همچنین مشتریان داخلی به نتایج آزمایشات برای هر مرحله از تولید تا بارگیری آزمایشات مربوطه انجام و به همراه کامیون‌ها، برگه‌های آنالیز برای مشتریان داخلی و خارجی ارسال می‌گردد.



Laboratory:

Considering sensitivity of target countries and our local customers about test results, all related tests are carried out from beginning of each stage of production to loading stage and analysis sheet is issued and sent by the track for the customer.

RK northwest refining &
Energy company



حمل و نقل:

این شرکت در جهت صرفه جویی در مصرف انرژی کلیه بارگیری های خود را برای بازار داخلی در تانکرهای دوجداره انجام می دهد و مشتریان این شرکت قیر مذاب را در محل کارخانه خود تخلیه می نمایند.

RK northwest refining &
Energy company



Transportation:

The company loads all products to local markets in double wall tanks in order to save energy and company customers receive and discharge the molten bitumen at their company site.

